

ملاحظة: الرسومات والابعاد الموضحة تقريبية وعمار المرشدي تحتفظ بحق تعديل الواجهات بدون اخطار مسبق وفقاً للرؤية المعمارية

يتميز هذا المشروع بموقع فريد في منطقة مدينة نصر، فهو على بعد دقائق من شارع التسعين و منطقة التجمع الخامس عن طريق محور المشير طنطاوى و بالقرب من منطقة المقطم، المعادى و مصر الجديدة و الطريق الدائرى و العين السخنة.



19086

www.morshedy.com
memaar.almorshedy

memaar.morshedy
memaaralmorshedy

معمار المرشدي



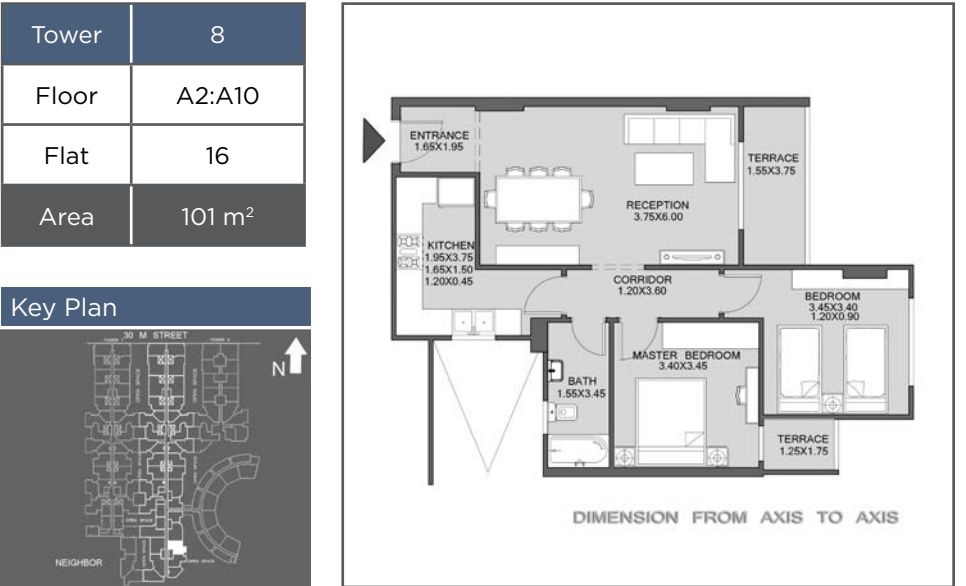
دجلة اندمارك

مدينة نصر

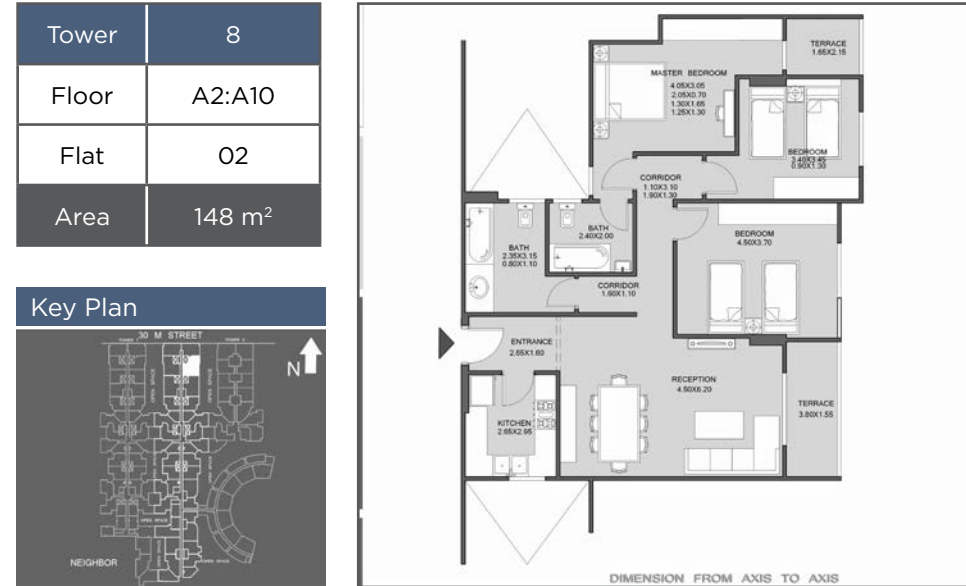
دجلة لاندمارك هو أحدث مشاريع معمار المرشدي، وهو مشروع سكنى تجارى متكامل على مساحة ٦٢,٧٦٠ متر مربع، مما يجعله إحدى أضخم المشروعات المعمارية ليس فقط في مصر بل في العالم. دجلة لاندمارك هو عبارة عن مشروع سكنى صمم ليواكب تقنيات العمارة الحديثة من حيث دمج فن العمارة مع فن النحت ويتضح ذلك من خلال الواجهات و الفراغات ذات الألوان المضيئة التي تسمح بسقوط الضوء على المباني. يضم المشروع حوالي ٥,٠٨٢ وحدة سكنية بمساحات تبدأ من ٥٥ متر مربع وحتى ١٥٨ متر مربع بالإضافة إلى مول تجارى ضخم، كما يتمتع بالعديد من الأنشطة الترفيهية و الخدمية المتكاملة، من حمامات سباحة، جيم، مطاعم، كافيهات، محلات تجارية و غيرها من الخدمات التي تلبي مختلف إحتياجات العملاء.

ملاحظة: الرسومات والابعاد الموضحة تقريبية وعمار المرشدي تحتفظ بحق تعديل الواجهات بدون اخطار مسبق وفقاً للرؤية المعمارية

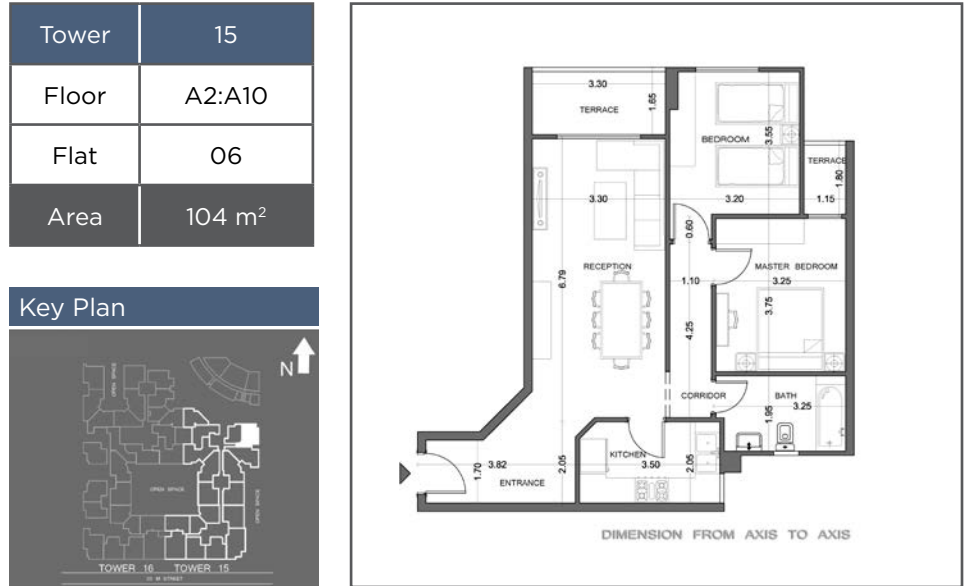
التقسيم الداخلي للشقق
مساحة ١٠١ متر مربع



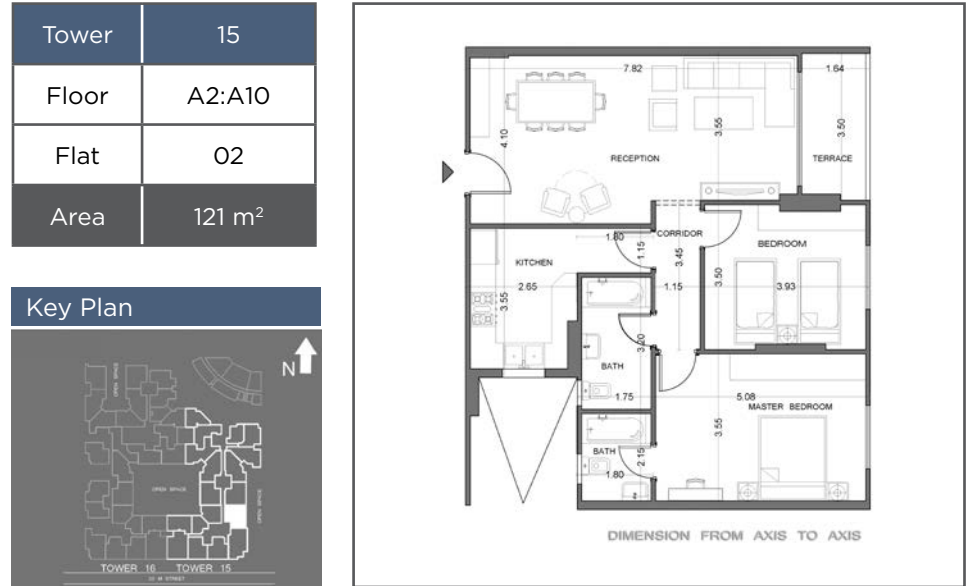
مساحة ١٤٨ متر مربع



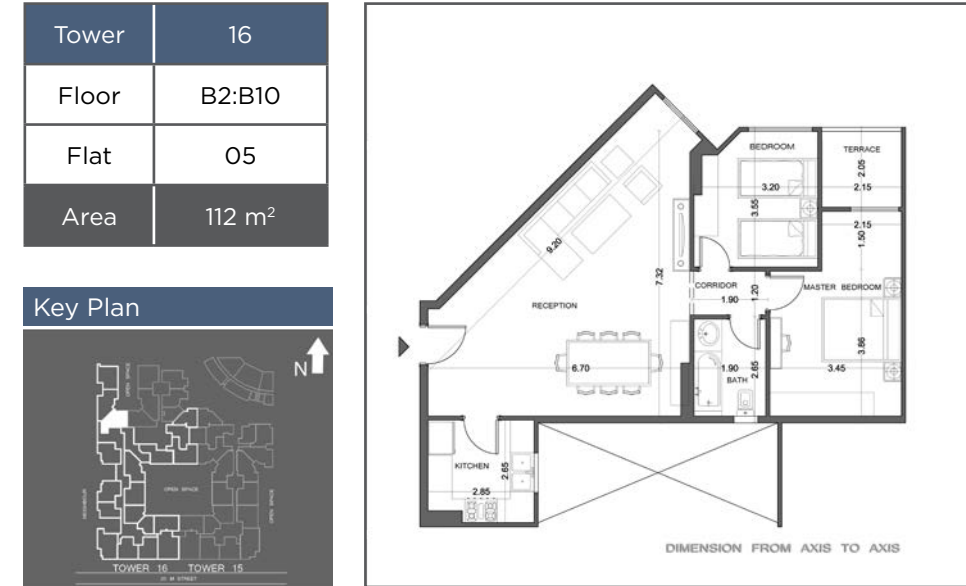
مساحة ١٠٤ متر مربع



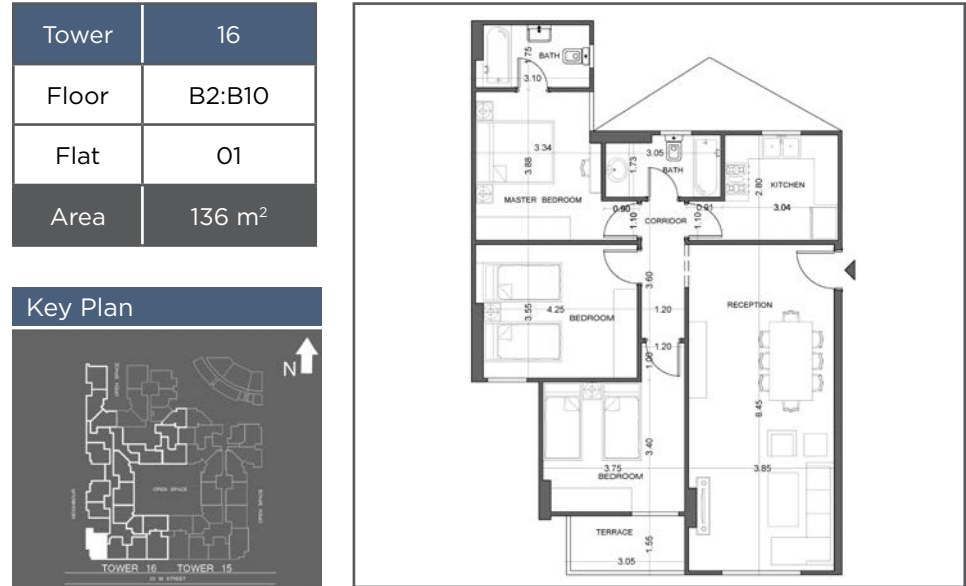
مساحة ١٢١ متر مربع



مساحة ١١٢ متر مربع



مساحة ١٣٦ متر مربع



ملاحظة: الرسومات والبيانات الموضحة تقريبية و معمل المرشدين تحفظ بحق تعديل الواجبات بدون اخطار مسبق وفقاً لسياسة المعمارية

